



**SPRAWDŹ
PRZED
ZAKUPEM**

Podręcznik wiedzy o saunach na podczerwień

z praktycznymi wskazówkami dotyczącymi ich zakupu

SPIS TREŚCI

- JAKIEGO PRODUKTU SZUKAĆ
- PROMIENIOWANIE PODCZERWONE
- UŻYTKOWANIE SAUNY INFRARED
- BADANIA NAUKOWE
- ROZMIAR SAUNY I MIEJSCE
- POBÓR ENERGII
- RODZAJE DREWNA
- BEZPIECZEŃSTWO
- ZUŻYCIE ENERGII, ILE TO KOSZTUJE?
- SERWIS I GWARANCJA
- ZAKUP
- MONTAŻ
- PIELĘGNACJA I KONSERWACJA
- PYTANIA KONTROLNE



NA CO NALEŻY ZWRÓCIĆ UWAGĘ KUPUJĄC SAUNĘ NA PODCZERWIEŃ

PODEJMIJ DECYZJĘ

Szukasz sauny na podczerwień, ale nie wiesz na co zwrócić uwagę przy jej wyborze?

W niniejszym podręczniku postaramy się pomóc Wam pójść o krok dalej z decyzją i wskazujemy, na co należy zwrócić uwagę przy zakupie własnej sauny infrared.

Znajdziesz tu niezbędne informacje, rady i zalecenia, które pozwolą dobrać model kabiny, idealnie dopasowany do Waszych indywidualnych potrzeb.

Jest wiele badań naukowych, które zawierają bardzo pozytywne opinie dotyczące stosowania saun na podczerwień, w szczególności w celu łagodzenia bólu reumatycznego.

Ale nie tylko. Sauna na podczerwień to również bardzo skuteczny sposób - i to do codziennego stosowania - na redukcję stresu czy też lepszy relaks.

Co więcej, wielu sportowców korzysta z saun na podczerwień także w celu regeneracji mięśni.

Chcesz dowiedzieć się więcej o innych funkcjonalnościach i możliwościach kabiny infrared? W tym podręczniku, postaramy się odpowiedzieć na wiele pytań dot. saun na podczerwień, także zapraszamy do lektury.

SAUNA INFRARED TO TRAFIONY ZAKUP!

DLACZEGO ?

Najważniejsze pytanie, które należy sobie zadać to - dlaczego chcę kupić saunę na podczerwień? Bowiem odpowiedź na nie determinuje rodzaj promienników podczerwieni jak i samej kabiny, które należy wziąć pod uwagę przy zakupie.

Sauny na podczerwień są wybierane przez Klientów z różnych powodów oraz w celu niwelowania różnych problemów.

Najpopularniejsze to:

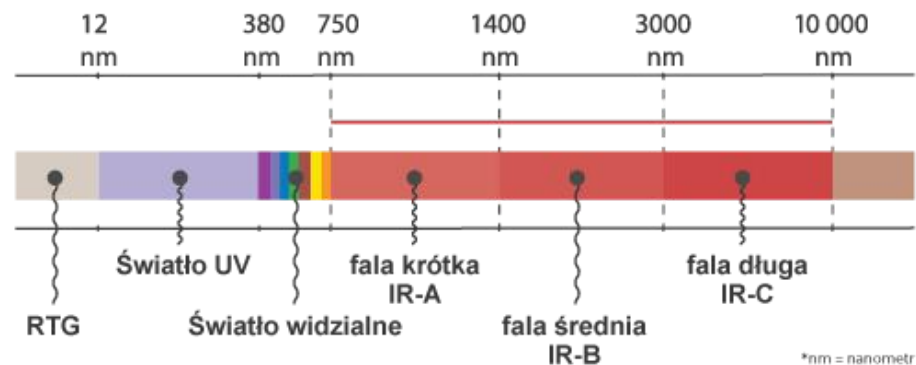
- Łagodzenie bóli mięśni i stawów
- Regeneracja mięśni po wysiłku
- Zmniejszenie stresu i relaks po ciężkim dniu
- Poprawa układu odpornościowego
- Dolegliwości skórne
- Trening rytmu serca
- Borelioza
- Poprawa snu
- Spalanie kalorii
- Detoks/usunięcie złogów z organizmu

PROMIENIOWANIE PODCZERWONE

Na podstawie długości fali, podczerwień dzielimy na trzy różne rodzaje:

- Fala krótka (IR-A) 750nm - 1400nm
- Fala średnia (IR-B) 1400nm - 3000nm
- Fala długa (IR-C) 3000nm - 10000nm

DZIAŁANIE PODCZERWIENI, RODZAJ I DŁUGOŚĆ FAL



FALA KRÓTKA PODCZERWIENI (DŁUGOŚĆ 750nm - 1400nm)

Im krótsza długość fali, tym większy efekt cieplny wywołuje ona na skórze i tym krócej można z niej korzystać, co znacznie utrudnia organizmowi właściwe jej pochłanianie. Niemniej jednak, ten typ promienników podczerwieni ma zdecydowanie tę zaletę, że wnika nieco głębiej w ciało.

Pierwsze badania kliniczne dotyczące podczerwieni (przed 1998 r.) pozytywne wypowiadały się na temat tego typu promienników. Późniejsze zaś, rekomendowały już wykorzystanie w terapii długiej fali infrared.

Średni czas trwania użytkowania krótkiej fali to około 10 minut na sesję.

FALA DŁUGA PODCZERWIENI (DŁUGOŚĆ 3000nm - 10000nm)

Fale emitowane przez promienniki podczerwieni długofalowej wchodzi nieco mniej głęboko w ciało niż te krótkofalowe, ale za to mają znacznie lepszą absorpcję podczerwieni przez ciało. Dzięki temu, najlepsze efekty terapeutyczne osiąga się właśnie przy użyciu tego typu promienników.

Niemniej jednak, w przypadku występowania u Państwa głębszych bóli pleców (czy też np. przepukliny), bardziej korzystne będzie użycie promiennika o krótkich falach.

W SuperSauna® z przyjemnością doradzimy, jak optymalnie wykorzystać kombinację różnych promienników podczerwieni.

PROMIENIOWANIE PODCZERWONE

Typ podczerwieni Zalety

Krótką falą

- Głębsze wnikanie w skórę
- Natychmiastowe ciepło odczuwane w ciele
- W większości promienników, widać że są one włączone (emitują światło)

Wady

- Duży efekt cieplny na skórze
- Ograniczony czas korzystania (do ok. 10 min.)
- Nie nadaje się dla osób o wrażliwej skórze
- Krótsza żywotność promiennika

Długa fala

- Idealnie sprawdzi się przy bólach reumatycznych i dolegliwościach skórnych
- Rozgrzeje ciało przed jak i po uprawianiu sportu
- Umożliwia detoks organizmu
- Dłuższa żywotność promiennika

- Mniejsze wnikanie promieniowania w skórę niż przy fali krótkiej
- Nie od razu odczuwalne ciepło na skórze
- Nie widać, że są włączone (nie emitują światła)

Uwaga: Promienniki podczerwieni o średniej fali zwykle nie są dostępne w sprzedaży jako oddzielne emitery infrared. Promienniki długo- i krótkofalowe mają zazwyczaj rozszerzenie również na podczerwień średniopalową.

MOŻLIWOŚĆ ABSORPCJI FALI INFRARED PRZEZ CIAŁO JEST WAŻNIEJSZA OD JEJ DŁUGOŚCI

W przeszłości głównie skupiano się na tzw. efekcie głębi podczerwieni, ale później odkryto, że jej absorpcja jest znacznie ważniejsza. W końcu to właśnie ona w dużej mierze determinuje efekt terapeutyczny. W rezultacie większość publikacji naukowych i badań klinicznych* (po 2002 r.) wypowiada się bardziej pozytywnie na temat podczerwieni długofalowej, niż jak to było wcześniej na temat podczerwieni krótkofalowej. Aby uzyskać więcej informacji odwiedź stronę <https://pubmed.ncbi.nlm.nih.gov> (strona dostępna w j. angielskim)

PROMIENNIKI - KTÓRE SĄ NAJLEPSZE?

Promienniki podczerwieni dostępne na rynku wykonane są z różnego rodzaju materiałów. Istnieją promienniki ceramiczne, promienniki incoloy (nikl, chrom i aluminium) oraz promienniki z wypełnieniem tlenku magnezu. Materiał z jakiego wykonany jest promiennik podczerwieni jest bardzo ważny bowiem ma on bezpośredni wpływ na jego działanie terapeutyczne i właściwości.

UŻYTKOWANIE

Przed rozpoczęciem używania sauny na podczerwień ważne jest, aby określić sobie, jaki jest nasz cel korzystania z kabiny infrared. Od tego zależy bowiem ustawienie właściwej temperatury jak i dobranie odpowiedniej długości jednorazowej sesji w kabinie.

Poniżej zostały wymienione najczęściej wskazywane cele oraz rezultaty jakie możemy osiągnąć przy wykorzystaniu sauny infrared:

- Ulga w bólach mięśni i stawów
- Relaks, odpoczynek po męczącym dniu
(zalecana jest wysoka temperatura początkowa jak i końcowa)
- Detoksykacja / oczyszczenie organizmu
(zalecana jest wysoka temperatura początkowa jak i końcowa)
- Regeneracja mięśni po wysiłku
(zalecana jest wysoka temperatura początkowa oraz krótsza sesja w kabinie)

UŻYTKOWANIE

1. PRZYGOTOWANIE

Przed sesją w saunie na podczerwień zaleca się wypić szklanekę wody. Dodatkowo w celu utrzymania kabiny w dobrym stanie i to przed długie lata, rekomendujemy położenie ręcznika na podłodze jak i na siedzisku sauny.

2. WSTĘPNE NAGRZANIE SAUNY

Przede wszystkim, istotne jest, aby sauna została nagrzana, zanim zaczniesz się z niej korzystać. Ma to na celu po pierwsze, nieznaczne podniesienie temperatury początkowej, aby przyjemnie było Państwu przebywać w kabinie (bez ubrania). Po drugie, promienniki podczerwień potrzebują kilku minut na uruchomienie (z wyjątkiem promienników IR-A). Czas wstępnego nagrzania sauny zależy tylko i wyłącznie od użytkownika i tego, jaką temperaturę początkową uzna On za odpowiednią i przyjemną. Przeciętny czas nagrzania kabiny to od 5 do 10 minut.

UŻYTKOWANIE

3. SAUNA NA PODCZERWIĘĆ - TEMPERATURA POCZĄTKOWA

Temperatura początkowa zależy tak naprawdę tylko i wyłącznie od indywidualnych preferencji użytkownika oraz określonego celu sesji. Jeśli naszym celem jest złagodzenie bólu mięśni i stawów (np. z powodu dolegliwości reumatycznych), często wybierana jest niższa temperatura początkowa czyli około 30C. Osoby, które chcą natomiast skupić się na detoksykacji organizmu lub należy im na porządnym zrelaksowaniu się, zazwyczaj decydują się na wyższą temperaturę początkową - jest to około 35-45C. W celu zaś regeneracji mięśni po wysiłku, zalecamy ustawienie temperatury początkowej na około 40C.

Jak łatwo zauważyć, sauna na podczerwień nagrzewa się w zupełnie inny sposób niż tradycyjna sauna fińska, która potrzebuje aż około 45 minut by osiągnąć swoją maksymalną temperaturę (około 75C). Powód tej różnicy czasowej jest łatwy do wyjaśnienia. W przypadku tych dwóch kabin, inaczej bowiem jest przenoszone ciepło. W saunie fińskiej ciepło przekazywane jest za pośrednictwem gorącego powietrza. Jeśli w kabinie nie jest gorąco, nie będzie efektu. Zaś w sesji na podczerwień temperatura powietrza jest mniej istotna, ponieważ mamy tu do czynienia z promieniowaniem ciepła podczerwonego, które jest skuteczne również w niskich temperaturach.

Jeśli zatem sauna fińska jest dla Ciebie "za gorąca" to rekomendujemy zmianę na kabinę na podczerwień, gdzie w znacznie niższej temperaturze, nic się nie traci na jej terapeutycznych właściwościach i przyjemności użytkowania.

4. TEMPERATURA PODCZAS SESJI W PODCZERWIENI

Podczas seansu temperatura w saunie infrared będzie powoli wzrastać. Zazwyczaj jest to około 1C/min. Ważne jest, aby zadana temperatura była wyższa niż rzeczywista temperatura w kabinie. Bowiem dopiero wtedy promiennik podczerwieni oddaje najwięcej ciepła promieniowania podczerwonego. Jeżeli przykładowo zmierzona temperatura w saunie wynosi 60C, to temperatura zadana musi być przynajmniej o kilka stopni wyższa.

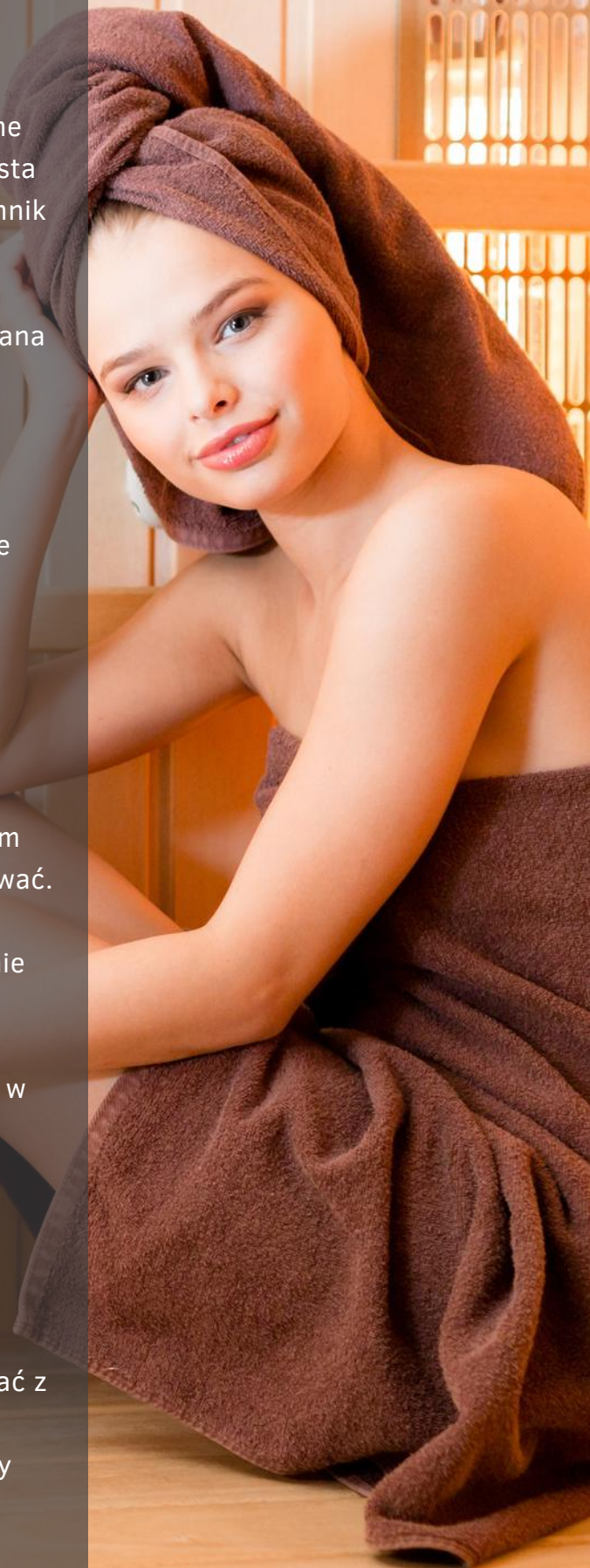
5. CZAS TRWANIA SESJI

Sauna na podczerwień (podczas jednej sesji) jest zazwyczaj nieco dłużej używana niż sauna fińska. Dzieje się tak dlatego, iż początkowa temperatura w kabinie infrared jest o wiele niższa.

Zwykle taka sesja trwa ok. 20-30 minut. Podczas korzystania z kabiny infrared należy jednak zawsze obserwować swoje ciało i nie bagatelizować sygnałów wysyłanych przez organizm. Każdy człowiek jest bowiem inny i dlatego ważne jest, aby nadmiernie się nie forsować. Kluczowe jest również powolne oswojenie organizmu z temperaturą wewnątrz kabiny, aby mógł on na spokojnie przyzwyczać się do ciepła podczerwonego.

Z sauny tak naprawdę można korzystać codziennie np. w celach regeneracyjnych czy też relaksacyjnych, z wyjątkiem jednak stosowania funkcji detoksu. Wysoka temperatura (powyżej 60C) przy detoksykacji może bowiem nadmiernie forsować organizm przy takim codziennym użytkowaniu kabiny.

Osoby z dolegliwościami reumatycznymi mogą korzystać z sauny na podczerwień nawet dwa razy dziennie (rano i wieczorem), ale za to w niższej temperaturze. Zalecamy także uchYLENIE drzwi kabiny podczas sesji, aby temperatura nie stała się zbyt wysoka.





UŻYTKOWANIE

6. PO ZAKOŃCZENIU SESJI W SAUNIE

Po zakończeniu sesji w kabinie należy wyłączyć saunę i wyjąć z niej używane ręczniki. Należy również zostawić otwarte drzwi aby zapewnić kabinie lepszą wentylację i dać jej się porządnie wywietrzyć.

Po seansie w saunie infrared nie trzeba spłukiwać się na zimno, jak to jest w przypadku użytkowania sauny fińskiej. Dla orzeźwienia zalecamy jednak prysznic wodą o letniej temperaturze, bez użycia mydła lub innych środków zawierających parabeny.

7. DODATKOWE WSKAZÓWKI

- pamiętaj o odpowiednim nawodnieniu organizmu przed i w trakcie sesji
- obserwuj swój organizm podczas korzystania z kabiny i reaguj
- jeśli uważasz, że temperatura w kabinie jest zbyt wysoka, uchyl lub otwórz drzwi.
- temperatura w kabinie nie ma wpływu na moc działania podczerwieni

* Jeśli na coś chorujesz, to przed zakupem i/lub użyciem sauny na podczerwień zawsze skonsultuj się najpierw ze swoim lekarzem, który doradzi Ci czy możesz stosować terapię w infrared

BADANIA NAUKOWE, A PODCZERWIĘĆ

CHOROBY SERCA

Podczas badania przeprowadzonego przez *University of British Columbia* odkryto, że ludzie mogą korzystać z sauny na podczerwień by zadbać o zdrowie swojego serca.

Największą zaletą kabiny infrared jest normalizacja ciśnienia krwi.

Dodatkowo podczerwień poprawia także poziom cholesterolu w naczyniach krwionośnych.

Ponadto, zastoinowa niewydolność serca to stan, który można leczyć korzystając właśnie z tego rodzaju sauny.

Japońskie czasopismo „*Circulation Society*” opublikowało badania szczegółowo opisujące ww. odkrycia. Rekomendowana temperatura w kabinie podczas sesji to około 55-65C.

Najlepszy wynik jest możliwy do osiągnięcia, przy wielokrotnym przebywaniu w saunie infrared (kilka razy w tygodniu).

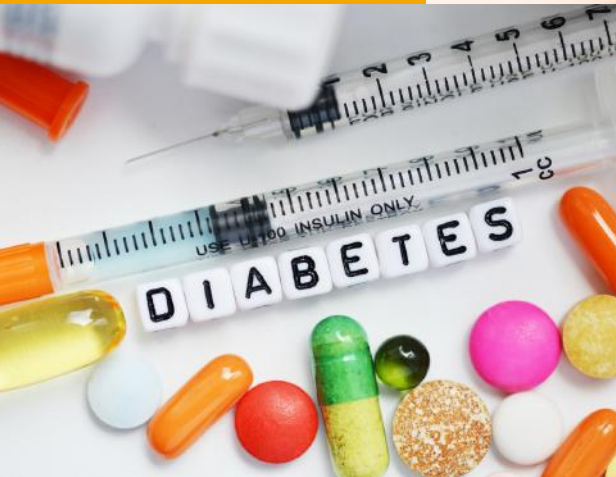
Pacjenci, którzy zawsze żyli w strachu przed dolegliwościami związanymi z niewydolnością serca, mogą polegać na działaniu podczerwieni, by choć w jakimś stopniu zminimalizować ryzyko choroby.

W badaniu, w którym przedstawiono ww. wyniki, pacjenci zostali podzieleni na 2 grupy: 1 z terapią podczerwienią i 2 bez wykorzystania infrared. Sauny zaś zostały ustawione na 60C, a każda sesja trwała 15 minut. Następnie po 15-minutowym zabiegu, badana grupa odpoczywała przez 30 minut.

Kiedy pod koniec badania porównano tętno obu grup, osoby leczone podczerwienią wykazały poprawę i normalizację tętna.

CUKRZYCA

REDUKCJA BÓLU



Osoby, u których zdiagnozowano cukrzycę typu 2, mogą polepszyć sobie warunki życia i codziennego funkcjonowania, regularnie korzystając z kabiny na podczerwień. Powyższe twierdzenie zostało poparte przez „*Scientific Journal of Complementary and Alternative Medicine*”.

Osoby z cukrzycą typu 2 często bowiem skarżą się na przewlekłe zmęczenie i depresję. Cukrzyca ma wpływ na ich ogólną jakość życia. Według badań opisanych w powyższym czasopiśmie, sauny na podczerwień pomagają poprawić ogólne samopoczucie osób zmagających się z ww. chorobą.

Ponadto, korzystanie z kabin infrared wpływa pozytywnie na łagodzenie bólu (badanie przeprowadzone w Kanadzie w „*Fraser Lake Community Health Centre*”). Osoby biorące udział były umieszczane w saunie na podczerwień przez 90 dni, 3 razy w tygodniu, na 20 minut. Kiedy następnie po zakończeniu badania osoby te zostały zapytane o ich zdrowie fizyczne i ogólne samopoczucie, wskazywali, że nastąpiła odczuwalna poprawa ogólnego stanu zdrowia ciała, redukcja zmęczenia i stresu.

ZAPALENIE STAWÓW

Zapalenie stawów może być bardzo bolesne, szczególnie świeżo po diagnozie. *Saxion University of Applied Sciences* przeprowadził badanie dotyczące wykorzystania saun na podczerwień w leczeniu reumatoidalnego zapalenia stawów. Badanie trwało około miesiąca, w trakcie którego pacjenci byli poddawani leczeniu podczerwienią łącznie 8 razy.



Żaden pacjent nie doświadczył negatywnych skutków ww. leczenia.

Większość zaś zgłaszała ulgę w bólu. Ponadto, czuli się Oni bardziej zrelaksowani, mniej zmęczeni. Zmniejszeniu uległa również nieprzyjemna sztywność ciała. Naukowcy doszli do wniosku, że korzystanie z sauny na podczerwień może pomóc osobom z zapaleniem stawów by choć tymczasowo łagodzić towarzyszący im ból.

U badanych pacjentów nie zaobserwowano żadnych skutków ubocznych.

UTRATA WAGI

Otyłość stała się obecnie jednym z największych globalnie problemów. Wynika to z większych możliwości i łatwości zamawiania żywności (online) oraz z rosnącej globalnej siły nabywczej.

Co prawda, utrata masy ciała nie jest jednym z głównych celów korzystania z sauny na podczerwień, ale jest z pewnością jednym z jej pozytywnych efektów ubocznych.

Kiedy bowiem korzystasz z kabiny infrared, ciało jest rozgrzewane od wewnątrz, co zwiększa tętno (tożsamy zjawisko obserwuje się w trakcie uprawiania sportu). W wyniku tego, ciało próbuje przywrócić tętno i temperaturę ciała do normy, a ten cały wysiłek organizmu zapewnia natomiast spalanie kalorii. W czasopiśmie naukowym „*American Medical Association*” opublikowano artykuł o skutkach pocenia się. Według niego osoba korzystająca z sauny spala przeciętnie ok. 400 kcal podczas 30 minutowej sesji w podczerwieni.



DETOKS

W
75°C

Jeśli zaś chodzi o detoksykację organizmu, to na ten temat pojawia się wiele różnych opinii. Niektórzy twierdzą, że ludzkie ciało samo w sobie doskonale odtruwa organizm. Jednakże należy zwrócić uwagę, że każdy z nas codziennie narażony jest na styczność z ponad 700 substancjami toksycznymi. Oczywiście system detoksykacji oraz samoregulacji organizmu człowieka jest nie do zastąpienia, ale nawet taki niezawodny system wymaga naszego porządnego wsparcia.

I tu z pomocą przychodzi 30 minutowa sesja w kabinie na podczerwień.

Dr. Rhonda Patrick (naukowiec biomedyczny, prowadząca badania nad ludzkim potem) twierdzi, że główne jego składniki są lipofilowe i hydrofilowe. Oznacza to, że są one rozpuszczalne albo w tłuszczach, albo w wodzie. Co za tym idzie, organizm ludzki produkując i wydalając pot jest w stanie w naturalny sposób wyeliminować toksyny, takie jak: ksenobiotyki, rtęć, ołów, kadm i arsen. Sesje w podczerwieni dodatkowo wspierają Twój organizm by działał jeszcze szybciej i bardziej wydajnie.

Kupując saunę na podczerwień, upewnij się, że jest ona wyposażona w funkcję detoksykacji tzn. że ma możliwość nagrzania kabiny do 75C, tak aby uzyskać najlepszy efekt!



ODMŁADZANIE SKÓRY

Regularne sesje w saunie na podczerwień mogą znacznie wpłynąć na poprawę kondycji Twojej skóry.

Osoby, które codziennie użytkują kabinę infrared, uważają, że ich skóra jest bardziej odmłodzona, promienna i świeża. Sekretom tego efektu jest kolagen, którego produkcja w organizmie jest stymulowana również przez promieniowanie podczerwone.

Kolagen występuje w organizmie człowieka w dużych ilościach. Zapewnia on elastyczność i świeży wygląd skóry oraz lepszą kondycję jak i zdrowy wygląd Twoich włosów.



KRĄŻENIE KRWI

Zdrowie oraz funkcjonowanie każdego narządu w naszym ciele zależy w dużej mierze od ilości krwi, jaką otrzymuje.

Na dzień dzisiejszy, nie ma jeszcze potwierdzonych dowodów na to, że zastosowanie podczerwieni poprawia krążenie krwi, ale jest prowadzonych kilka badań w tym zakresie, które nadal są w toku.

Należy jednak zwrócić szczególnie uwagę na badanie przeprowadzone w Niemczech, które sugeruje, że 60 minutowa sesja w podczerwieni stymuluje i znacząco poprawia krążenie krwi w organizmie.

Ciepło podczerwone powoduje rozszerzanie naczyń krwionośnych, co pozwala na lepszy przepływ i jednocześnie obniżenie ciśnienia krwi oraz wpływa na zmniejszenie jej lepkości.

BÓL PLECÓW

Ból pleców może być bardzo dotkliwy.

Najgorsze jest to, że może on nigdy samoistnie nie zniknąć, a nawet może ulec jeszcze większemu pogłębieniu, jeśli nie podejmiemy zdecydowanych kroków w celu jego wyeliminowania.

W 2015 r. *Dr. Gaze* prowadził badanie właśnie z wykorzystaniem podczerwieni, w którym wzięło udział 50 osób. Po przeprowadzonej terapii w infrared badani pacjenci twierdzili, że doskwierający im codzienny ból pleców uległ znacznemu zmniejszeniu. Ponadto, należy zauważyć, że poprawił się również ich stan zdrowia psychicznego.



FUNKCJE MOTORYCZNE

Badanie przeprowadzone w 2015 r. na Tajwanie przez Wydział radiologii jednoznacznie wykazało, że dzięki działaniu podczerwieni, w organizmie człowieka następuje regeneracja nerwów oraz poprawa jego funkcji motorycznych.

Tym samym pacjenci z chorobami nerwów obwodowych mogą znaleźć pomoc przy wykorzystaniu terapii w podczerwieni w kabinach infrared.



ROZMIAR SAUNY

Kabiny na podczerwień dostępne są w wielu rozmiarach i kształtach.

Istnieje kilka czynników, które mają bezpośredni wpływ na wybór odpowiedniego rozmiaru, wśród nich:

- miejsce ustawienia sauny;
- ilość osób, które będą z niej korzystać w tym samym czasie; oraz
- preferowana przez Klienta pozycja siedząca lub leżąca podczas sesji w kabinie.

Również pomieszczenie, w którym chcesz postawić saunę, w oczywisty sposób decyduje o tym na jaki rozmiar kabiny możesz sobie pozwolić.

Pamiętaj także, że jeśli sauna ma znajdować się na 1 lub 2 piętrze, równie ważne jest sprawdzenie przed zakupem i dostawą, czy panele sauny ze względu na swój rozmiar mogą bez problemu być transportowane np. schodami w górę czy też windą.

Zapytaj w sklepie o wymiary największego panelu Twojej wybranej kabiny. Jeśli jest on za duży to SuperSauna® oferuje również usługę dzielenia paneli (za dodatkową opłatą), aby była możliwość jego wniesienia na dedykowane miejsce.



MIEJSCE DLA SAUNY

- Sypialnia

W sypialni możliwości są ogromne. Nie musisz tu brać pod uwagę rodzaju drewna (wszystkie dostępne w ofercie typy się sprawdzą), a do podłączenia sauny na podczerwień wystarczy jedynie zwykłe gniazdko. Nie ma tu również problemu z zainstalowaniem kabiny na drewnianej, górnej kondygnacji. Co więcej, prawie wszystkie sauny na podczerwień mają własną podłogę, więc jeśli jest taka potrzeba to można je postawić na dywanie czy też wykładzinie.

- Łazienka

Łazienka jest jednym z najchętniej wybieranych miejsc na saunę. Umieszczając ją jednak w tym pomieszczeniu, należy koniecznie wziąć pod uwagę rodzaj drewna. W zw. z wilgocią zaleca się wybór sauny wykonanej z czerwonego cedru, który idealnie sprawdzi się w takich wilgotnych warunkach.

- Poddasze

Saunę na podczerwień można również bez problemu umieścić np. na poddaszu. Przy wyborze jej rozmiaru, zwróć jednak uwagę przy pomiarze pomieszczenia na ewentualne pochyłe boki dachu, które mogą ograniczyć wysokość miejsca przeznaczonego na saunę. Dodatkowo sprawdź czy nie będzie problemu z wniesieniem paneli sauny schodami prowadzącymi na poddasze, które zazwyczaj są kręte, strome i wąskie.

- Piwnica

Piwnica jest także bardzo dobrą przestrzenią dla sauny na podczerwień. Częstym jednak jej problemem jest wysokość. Dlatego zawsze sprawdź przed zamówieniem, czy sauna (zazwyczaj 190 cm) zmieści się w Twojej piwnicy. Ponadto, miejsca te często mogą być narażone na zawilgocenie, dlatego w takich pomieszczeniach zaleca się wybór sauny wykonanej z cedru czerwonego. I tak samo jak w przypadku poddasza, należy sprawdzić, czy panele sauny bez problemu zmieszczą się na schodach prowadzących do piwnicy.

- Domek ogrodowy

Domek ogrodowy zwykle nie jest pomieszczeniem ogrzewanym. Ponadto, w takich przestrzeniach jest zwykle bardziej wilgotno niż w domu. Z uwagi na powyższe polecamy - podobnie jak w łazienkach i piwnicach - wybór sauny wykonanej z cedru czerwonego odpornego na ww. warunki.



W SAUNIE

- Liczba osób

Liczba osób, z którymi na co dzień chcesz korzystać z sauny na podczerwień, determinuje również decyzję o jej rozmiarze / wielkości. Przykładowo szerokość kabiny około 120 cm według producenta dedykowana jest dla 2 osób, a szerokość około 150 cm już dla 3. Jednak w praktyce nie liczą się tak naprawdę centymetry, a jedynie Twój jak i współużytkowników komfort, dlatego jeśli masz taką możliwość wygospodaruj trochę więcej miejsca na swoją kabinę i zdecyduj się na większy rozmiar. Pozwoli Ci to korzystać z sauny w kilka osób jednocześnie, czy też korzystać z niej w wygodnej pozycji leżącej.

- Postawa

Preferowany przez Ciebie sposób użytkowania kabiny infrared także wpływa na decyzję dot. jej wielkości. Jeśli zazwyczaj chcesz korzystać z sauny w pozycji leżącej, zalecana jest szerokość 210 cm. Jeśli natomiast lubisz pozycję siedzącą lub półleżącą, to potrzebna jest szerokość około 150 cm (w zależności oczywiście od wzrostu).



ZASILANIE

Decydując, w którym pomieszczeniu chcesz umieścić saunę na podczerwień, należy wziąć pod uwagę kilka istotnych kwestii.

Szczególnie ważne jest aby pomieszczenie było wyposażone w gniazdka elektryczne / podłączenie do prądu i to w zasięgu kabla zasilającego saunę.

Wszystkie kabiny na podczerwień można podłączyć do zwykłego gniazdka (230V/16A). Jednakże już większe sauny fińskie wymagają mocniejszego zasilania (230 V 2 fazowe lub 400 V 3 fazowe).

Jeśli zdecydujesz się zatem na dużą saunę fińską lub dużą CombiSaunę (kabina na podczerwień + sauna fińska), przed złożeniem zamówienia zasięgnij rady swojego elektryka czy jest możliwość zainstalowania w danym pomieszczeniu odpowiedniego zasilania elektrycznego.



W CombiSaunie nie ma możliwości jednoczesnego korzystania z sauny fińskiej i sauny na podczerwień.

Teoretycznie więc obie sauny można podłączyć do jednej linii elektrycznej. W końcu i tak nie używasz ich w tym samym czasie. Jednakże, aby uniknąć jakiegokolwiek niedogodności, zaleca się mieć zainstalowane 2 niezależne zasilania.

Moc, jaką potrzebuje sauna na podczerwień, w dużej mierze zależy od jej wielkości, a tym samym od liczby zainstalowanych promienników podczerwieni.

POBÓR ENERGII

Wszystkie sauny na podczerwień można podłączyć do zwykłego gniazdka elektrycznego.

Niewątpliwą ich zaletą jest również to, że w porównaniu z sauną fińską, kabiny infrared są stosunkowo tanie w użyciu.



Po pierwsze, ciepło promieniowania podczerwonego zapewnia bardzo wydajny sposób ogrzania małej przestrzeni. Przykładowo 2-osobowa kabina zużywa około 2200W.

Po drugie, sauna na podczerwień zazwyczaj włączana jest jedynie na krótki okres czasu. Czas potrzebny na odpowiednie nagrzanie kabiny to zaledwie 5-10 minut, a sam seans trwa około 20-30 minut. Oznacza to, że przeciętnie kabina działa przez około 35 minut. Dla porównania, samo nagrzanie sauny fińskiej zajmuje około 45 minut, zanim osiągnie odpowiednią temperaturę.

Po trzecie, sauny na podczerwień są generalnie mniejsze niż sauny fińskie. W konsekwencji do ogrzania kabiny potrzeba mniej energii.

Sumując, jeśli zamontujemy 2-osobową kabinę infrared o mocy 2200W, która jest włączona przez 35 minut, to w trakcie jednej sesji w podczerwieni zużyjemy energii elektrycznej za około ~ 1,50 PLN.

Czy jakość drewna jest ważna?

Tak. Bez względu na rodzaj drewna, który zostanie użyty do produkcji, drewno przechodzi długi proces obróbki termicznej zanim będzie zdadne do wykorzystania przy budowie kabin infrared. Najpierw należy je bowiem dokładnie wysuszyć w specjalnych suszarniach, po czym ponownie jest wystawiane na zewnątrz, aby wchłonęło wilgoć. Ww. kroki mają na celu zwiększenie trwałości Twojej sauny poprzez zapobieżenie deformacji paneli i drewna. Proces ten jest bardzo praco- i czasochłonny, ale ostatecznie gwarantuje, że kupujesz saunę na podczerwień, która w idealnym stanie będzie Ci służyła przez długie lata.

RODZAJE DREWNA

Świerk:

Ten rodzaj drewna jest akurat najmniej odpowiedni do produkcji saun na podczerwień, ponieważ zawiera wiele sęków. Sęki te natomiast mają inną twardość niż otaczające je drewno, co w trakcie użytkowania może powodować niepożądane pękanie paneli sauny w tych miejscach.

Biały cedr:

Ten gatunek drewna ma bardzo dobry stosunek jakości do ceny. Jest co prawda mniej trwały niż cedr czerwony, ale jego cena jest też dużo niższa. Sauny wykonane z drewna białego cedru idealnie sprawdzą się w suchych pomieszczeniach typu sypialnia, salon, pokój.

Osika:

To piękne, białe drewno, które nadaje kabinie na podczerwień nowoczesny wygląd.

Czerwony cedr:

Idealne drewno do produkcji saun na podczerwień. Cedr czerwony na ogół pochodzi z Kanady lub ze Stanów Zjednoczonych. Charakteryzuje się tym, że jest drewnem miękkim, a jednocześnie bardzo wytrzymałym. Swoją trwałość zawdzięcza naturalnie występującemu w drewnie grzybowi i bakteriobójczemu olejowi. Olej ten sprawia, że ten rodzaj drewna doskonale sprawdza się w wilgotnych pomieszczeniach, takich jak łazienka, wilgotna piwnica czy domek ogrodowy.

Jedynymi wadami ww. drewna jest jego wysoka cena oraz niejednolity kolor, który wpływa na wygląd całościowy paneli sauny, a który wiele osób uważa za nieakceptowalny/ nieładny.

BEZPIECZEŃSTWO

Ważne by podczas sesji w saunie czuć się i być bezpiecznym. Poniżej kilka kwestii, na które warto zwrócić uwagę.

Zabezpieczenie elektryczne

Upewnij się, że wybrana przez Ciebie sauna na podczerwień jest wyposażona w odpowiednie zabezpieczenie elektryczne. Dzięki niemu kabina infrared wyłączy się po określonym/zadanim czasie. Jest to bardzo ważne, bowiem często zdarza się, że Klienci są tak zrelaksowani podczas sesji w infrared, że zasypiają w środku kabiny - co przy braku odpowiedniego zabezpieczenia może doprowadzić do opłakanych skutków. Tego typu systemy są obowiązkowe np. w Niemczech. W krajach Beneluksu nie są one wymagane i dlatego jest możliwe, że dana sauna infrared nie zawiera ww. opcji. W Polsce jest to raczej zabezpieczenie standardowe.

Zabezpieczenie przed przegrzaniem

Inną opcją, którą zawsze rekomendujemy w saunach na podczerwień, jest tzw. ochrona przed przegrzaniem.

Gwarantuje ona, że temperatura w kabinie nigdy nie wzrośnie powyżej ustawionej wartości.

Jeśli zaś system pomiarowy jest uszkodzony, powinien on automatycznie wyłączyć saunę i podać kod błędu sygnalizując tym samym, że system pomiarowy nie działa prawidłowo.

Ww. zabezpieczenie nie jest dostępne na wyposażeniu standardowym każdej sauny dostępnej na polskim rynku, ale warto wybrać model, który go ma dla poczucia własnego bezpieczeństwa.



BEZPIECZEŃSTWO

Bezpieczne szkło

Drzwi i okna sauny na podczerwień muszą być wykonane z tzw. bezpiecznego szkła. Niezależnie od marki kabiny, którą wybierzesz, jej elementy szklane muszą być wykonane z ww. szkła. Przed zakupem upewnij się u sprzedawcy, czy dany model sauny infrared na 100% jest w nie wyposażony.

Tylko najlepsze materiały

Pamiętaj, że wybrana sauna na podczerwień zarówno wewnątrz jak i na zewnątrz musi być wykonana w 100% z nietoksycznych materiałów, a użyty przy jej produkcji klej jest wolny od szkodliwych substancji. Na szczęście obserwujemy obecnie, że większość saun na podczerwień dostępnych na rynku spełnia ww. wymogi. Nie mniej jednak zawsze należy zachować czujność i zapytać o szczegóły sprzedawcę.

Jednostka sterująca sauny na podczerwień

Jest to tzw. elektroniczny mózg kabiny infrared, który zazwyczaj umieszczany jest w dachu sauny. W kabinach SuperSauna® ww. jednostka sterująca jest zawsze oddzielnie zabezpieczona i umieszczona w metalowej skrzynce dla zagwarantowania Ci dodatkowego bezpieczeństwa.



ILE KOSZTUJE SAUNA NA PODCZERWIENŃ?

Na rynku dostępnych jest obecnie wiele modeli saun na podczerwień i to w bardzo zróżnicowanym przedziale cenowym. Koszt zakupu kabiny zależy od bardzo wielu czynników, w tym od wybranego modelu, rozmiaru, drewna, dodatkowych akcesoriów, ilości i rodzaju promienników podczerwieni, a czasem jest to po prostu kwestia wybranej marki sauny. Należy jednak pamiętać, że nie zawsze wysoka cena sauny / wybór znanej marki jest gwarantem jej jakości.

Najtańsze sauny na podczerwień dostępne na rynku tj. 4000-7000 PLN są zazwyczaj wykonane z tańszych, mniej wytrzymałych materiałów, dając tym samym mniejsze korzyści zdrowotne. Co więcej ich eksploatacja, regularne użytkowanie może wiązać się z koniecznością wykonywania częstych i kosztownych napraw.

W SuperSauna® oferujemy sauny infrared w bardzo szerokim przedziale cenowym od ok. 7500 PLN do 40 000 PLN, dzięki czemu jesteśmy w stanie zaproponować i dostarczyć Klientowi kabinę na podczerwień na (prawie) każdą kieszeń, dodatkowo idealnie dopasowaną do Jego indywidualnych potrzeb. Nasi sprzedawcy chętnie doradzą i odpowiedzą na każde Twoje pytanie, jak również wyjaśnią jakie są różnice pomiędzy poszczególnymi modelami i skąd biorą się różnice cenowe między nimi. Możesz być jednak pewien, że w SuperSauna® zawsze dostaniesz SuperModel w SuperCenie. Nie bez powodu od ponad 15 lat SuperSauna® jest gwarantem najniższej ceny.



SERWIS I GWARANCJA

W SuperSauna® wiemy, że tak naprawdę dobra i jakościowa sauna na podczerwień będzie Państwu służyła "do końca życia". Niemniej jednak zawsze musimy brać pod uwagę też i taką ewentualność, że podczas jej użytkowania, czy też z uwagi na działanie siły wyższej, coś może ulec zepsuciu i kabina będzie wymagała naprawy. Dlatego też, tak ważne jest by przy wyborze sauny wybrać solidną firmę, która działa w branży przynajmniej od kilku lat i która oprócz gwarancji zapewni Państwu profesjonalny serwis gwarancyjny jak i pogwarancyjny.

SuperSauna® działa w Europie już od ponad 15 lat i przez ten cały czas obserwowaliśmy, jak wiele konkurencyjnych firm w tzw. międzyczasie pojawiało się i zniknęło z rynku. Są też niestety firmy, które co kilka lat zmieniają swoje nazwy, aby pozbyć się problemów czy też trudnych (częstych) zgłoszeń serwisowych związanych z oferowanymi przez nie produktami.

Nasza firma od wielu lat cieszy się bardzo dobrą reputacją i uznaniem już ponad 21 000 Klientów. Zawsze dokładamy też wszelkich starań by tworzyć dla Państwa niezawodne, innowacyjne, design'erskie, terapeutyczne sauny na podczerwień. Bardzo dbamy również o najwyższej jakości serwis jak i obsługę klientów.

W SuperSauna® zapewniamy SuperGwarancję na kabiny i promienniki, a nasz serwis posiada aż 98% wszystkich części zamiennych w swoim magazynie by w razie ewentualnej potrzeby zapewnić Państwu szybką i sprawną obsługę.



SuperSauna®

GWARANCJA

Miej na uwadze, że sauna na podczerwień zapewne będzie Ci służyła przez długie lata. Kup ją zatem w firmie, która zapewni Ci sprawny serwis, również ten pogwarancyjny.

Pamiętaj, że z uwagi na gabaryty kabiny infrared w przypadku jej awarii, transport do serwisu może być kłopotliwy i bardzo kosztowny, dlatego tak ważne jest by wybrać firmę, która zapewni Ci serwis w domu czy też serwis on-line. Z doświadczenia wiemy, że w niektórych przypadkach wystarczy bowiem przesłanie informacji dot. zaistniałej awarii oraz zdjęć, by sprawny i doświadczony serwis znalazł rozwiązanie zaistniałego problemu. Pozwoli to na szybkie usunięcie usterki we własnym zakresie bez konieczności ponoszenia niepotrzebnie dodatkowych kosztów.



SPRAWDŹ RECENZJE

Przed zakupem sauny na podczerwień, a co za tym idzie przed dokonaniem wyboru konkretnej firmy oferującej swoje produkty na rynku, sprawdź koniecznie w internecie opinie i recenzje Klientów na jej temat. W ten szybki i łatwy sposób możesz zasięgnąć informacji na temat danej firmy i produktów oraz dowiedzieć się czy warto dokonać zakupu u nich czy też lepiej może poszukać dalej, by po zakupie móc bezproblemowo cieszyć się swoją kabiną infrared.

GDZIE KUPIĆ SAUNĘ?

Targi

Targi, są bardzo dobrym miejscem, ale.. tylko i wyłącznie by się rozejrzeć. W jednym miejscu masz bowiem wiele firm oferujących swoje produkty, więc możesz zorientować się kto i co ma w sprzedaży. Niestety jednak w większości tego typu branżowych targach, oferowane modele możesz tylko i wyłącznie obejrzeć na zdjęciach w broszurach, które są dostępne na stoiskach, bowiem z uwagi na ograniczone miejsce, kabiny te nie są dostępne do obejrzenia na żywo czy też do przetestowania na miejscu. Nie daj się więc złapać na "targowe oferty/promocje dnia", proponowane przez hostessy i sprzedawców, które skłonią Cię do szybkiego, nieprzemyślanego zakupu sauny na podcierwień bez uprzedniego sprawdzenia informacji o firmie, modelu, promiennikach itp. bo później możesz tego gorzko żałować.

Platformy sprzedażowe

Szukasz sauny na poczerwień na dużych, znanych platformach sprzedażowych typu Amazon, Allegro, czy też OLX ? Myślisz bowiem, że wybierając tego typu wiarygodną stronę, dokonasz bezpiecznego zakupu.. Pamiętaj jednak o tym, że tego rodzaju platformy to jedynie pośrednicy pomiędzy Tobą, a zarejestrowaną tam firmą sprzedającą, od której kupujesz produkt i pomimo dostępnych na nich różnych programach ochrony/wsparcia kupujących, które mają służyć Ci wsparciem w razie problemów z zakupionym towarem czy też sprzedającym to na końcu i tak zostajesz sam na sam z daną firmą, której nie sprawdziłeś przed dokonaniem zakupu, a tym samym z problemami bo myślałeś, że jest to solidna firma sprawdzona przez ww. platformę sprzedażową.

Strony internetowe

Sprzedawcy oferujący swoje towary w Internecie / sklepach internetowych prześcigają się w tym, żeby ich strony internetowe wyglądały jak najbardziej efektownie, a zdjęcia oferowanych produktów zachęcały do ich natychmiastowego zakupu. Niestety w wielu przypadkach, zdjęcia te odbiegają znacząco od wyglądu towaru w rzeczywistości. I wtedy można się mocno zdziwić odbierając towar od kuriera. Dlatego też oprócz przeglądania ładnych wizualizacji i dobrze zrobionej graficznie strony internetowej przed dokonaniem zakupu, skontaktuj się ze sprzedawcą, zobacz opinie o firmie w Internecie (Feedback Company, Trustpilot lub Google Reviews), poczytaj materiały dostępne na ich stronie internetowej dot. samej firmy oraz oferowanych produktów i zorientuj się czy na pewno masz do czynienia z solidną firmą oferującą jakościowe towary.

KONIECZNIE ODWIEDŹ SHOWROOM Z SAUNAMI!

Najbardziej polecanym miejscem, gdzie możesz dokonać zakupu kabiny na podczerwień jest oczywiście specjalistyczny sklep z kabinami.

Niestety wadą tego rozwiązania jest to, że na terenie Polski nie wiele jest showroom'ów gdzie możesz na żywo obejrzeć dostępne modele czy też wypróbować na własnej skórze skuteczność działania różnych promienników podczerwieni. Jeśli jednak już są, to na ekspozycji mają wystawione pojedyncze modele, co nie pozwoli Ci na pełny ogląd sytuacji, a wyboru swojej sauny i tak będziesz musiał dokonać na podstawie obrazka z magazynu lub z Internetu.



W SuperSauna® jest jednak zupełnie inaczej! Mamy aż 9 showroom'ów / sklepów w Europie, w tym dwa w Polsce w Warszawie i pod Krakowem w Zabierzowie.

Na ekspozycji każdego ze sklepów znajdziesz przynajmniej 20 modeli saun, w tym tych na podczerwień, saun fińskich oraz CombiSaun łączonych. Każda do wypróbowania i obejrzenia.

I chociaż w SuperSauna® sprzedajemy kabiny na podczerwień za pośrednictwem wszystkich wcześniej wymienionych sposobów, to zdecydowanie rekomendujemy Państwu wizyty w naszych showroom'ach gdzie stawiamy na bezpośredni kontakt z Klientem, co pozwala nam na dobranie sauny na podczerwień idealnie dopasowanej do Waszych indywidualnych potrzeb, także serdecznie zapraszamy!

MONTAŻ

Montaż - jego rodzaj, łatwość i szybkość zależy tak naprawdę wyłącznie od producenta danej kabiny i rodzaju sauny na podczerwień.

Dzięki rozwojowi technologii w ostatnich latach, instalacja kabin na podczerwień staje się coraz łatwiejsza.

W SuperSaunie® około 90% Klientów samodzielnie montuje swoje sauny dzięki zastosowaniu w nich szybkich i prostych rozwiązań typu *Click-Clack*.

Panele/ściany sauny są dostarczane do Klienta z już wstępnie zamontowanymi w nich przyłączami elektrycznymi i promiennikami. Wystarczy je jedynie połączyć wszystkie (6) razem.

Jeśli zaś chodzi o kable elektryczne w kabinie, to wszystko jest typu *Plug and Play*, co oznacza, że przy montażu nie jest wymagana żadna specjalistyczna wiedza z zakresu elektryki.

Do każdej sauny dołączona jest oczywiście instrukcja montażu, a ponadto na stronie internetowej www.supersauna.pl dostępny jest również filmik pokazowy, który krok po kroku w przystępny sposób objaśnia montaż kabiny infrared.

Nie są też wymagane żadne specjalne narzędzia. Wystarczy zwykły śrubokręt i jedna osoba do pomocy by łatwo i szybko zmontować swoją saunę na podczerwień.



PIEŁĘGNACJA I KONSERWACJA

Przed sesją w kabinie na podczerwień zalecamy koniecznie położyć w niej duży ręcznik zarówno na podłodze jak i na siedzisku sauny. Natomiast już po zakończeniu seansu należy je wyjąć, a drzwi kabiny pozostawić uchylone by zapewnić kabinie odpowiednie przewietrzenie.

Do konserwacji sauny nie są wymagane żadne specjalistyczne środki i produkty. Należy jednak ją regularnie czyścić. Możesz to zrobić za pomocą wody zmieszanej z odrobiną biodegradowalnego płynu/mydła.

Zdecydowanie odradza się stosowanie środków ściernych i wybielaczy.

Przy intensywnym używaniu kabiny, kilka razy w roku można również przeszlifować jej wnętrze - ławkę, spód i oparcie - papierem ściernym, dzięki czemu kabina znów będzie wyglądać jak nowa! Po takim zabiegu zaleca się wyczyszczenie sauny wilgotną szmatką, aby usunąć z jej wnętrza wióry. Do szlifowania kabiny na podczerwień użyj papieru ściernego o bardzo drobnym ziarnie.

Jeśli Twoja sauna nie jest wykonana z drewna czerwonego cedru kanadyjskiego, zalecamy regularne jej dezynfekowanie specjalnym środkiem do czyszczenia kabin na podczerwień.

AKCESORIA

Większość dostępnych na rynku saun na podczerwień, w przeciwieństwie do saun tradycyjnych, standardowo wyposażona jest w komplet akcesoriów. Mimo to istnieje szereg dodatków wartych rozważenia.

- Poduszka na siedzisko sauny

Dla zwiększenia miękkości czy też komfortu użytkowania sauny na podczerwień istnieje możliwość dokupienia do niej (do prawie każdego rozmiaru siedziska) specjalnej poduszki. Jest ona odporna na warunki panujące podczas sesji w saunie, ma hydrofobowy pokrowiec, który można zdjąć i wyprać oraz antypoślizgowy spód, dzięki czemu poduszka pozostaje stabilna i nie ślizga się po drewnianej ławce kabiny.



Zalety:

- wygodna pozycja siedząca/leżąca
- brak plam potu na ławce (połóż ręcznik na poduszce sauny)
- oparcie boczne sauny lekko zapada się w poduszkę, dzięki czemu jest bardziej stabilne

*Z kodem rabatowym: SUPERSAUNA22 możesz kupić ww. poduszkę w sklepie SuperSauna za wyjątkowo niską cenę tj. 395 PLN z VAT.



- Aromaterapia

Czy może być coś lepszego niż relaks w saunie i cieszenie się terapeutycznym ciepłem podczerwieni połączonym z aromatycznym zapachem np. kwiatu lawendy lub krzewu eukaliptusa? W SuperSauna dostępna jest szeroka gama zapachów zarówno do kabin na podczerwień i jak i saun tradycyjnych. Należy pamiętać, że do każdej z nich potrzebny jest bowiem inny rodzaj aromatów.

W saunach na podczerwień wykorzystuje się olejki eteryczne w szklanych słojach. Wystarczy je po prostu otworzyć w kabinie, aby zapach rozszedł się po wnętrzu.

Do sauny tradycyjnej używamy natomiast koncentratów zapachowych, które należy mieszać z wodą przed ich użyciem.

- Terapia kolorami

Zamiast standardowego światła w saunie na podczerwień można zastosować koloroterapię LED. Każdy kolor, daje inny efekt. Z doświadczeń użytkowników wynika, że koloroterapia daje pozytywne działanie. Przykładowo kolor zielony jest przez wielu Klientów odbierany jako relaksujący, podczas gdy czerwony ma działanie energetyzujące.



PYTANIA KONTROLNE

- Czy wybrana sauna na podczerwień zmieści się w pomieszczeniu?

Przed zakupem zmierz dokładnie czy będzie ona pasować i czy jej panele da się bez problemu przetransportować schodami, windą na dedykowane miejsce.

- Czy w pomieszczeniu, w zasięgu kabla dostępne jest gniazdko z uziemieniem (230V)?
- Jaki jest przybliżony budżet, który chcesz wydać?
- Zanim zaczniesz szukać sauny na podczerwień, ustal główny powód zakupu kabiny na podczerwień.
- Czy masz wrażliwą skórę? W takim razie nie używaj podczerwieni o krótkich falach.

Rozpocznij poszukiwania swojej sauny w Internecie. Sprawdź różnych dostawców, opinie o nich, ich produktach i oferowanej obsłudze klienta.

Odwiedź ich showroom. Usiądź w różnych saunach i sprawdź jak się czujesz w poszczególnych modelach pod względem ich rozmiaru, sposobu wykończenia kabiny, użytego drewna, czy też dostępnych akcesoriów. Wypróbuj na własnej skórze moc działania różnych rodzajów promienników, poczuj zapach drewna. Porozmawiaj ze sprzedawcą, który doradzi Ci wybór sauny idealnie dopasowanej do Twoich potrzeb.

Zastanów się, pomierz wszystko na spokojnie i podejmij decyzję.



PODSUMOWANIE

W niniejszym podręczniku znajduje się wiele informacji i wskazówek dotyczących saun na podczerwień, bowiem w SuperSauna® zależy nam by przed podjęciem decyzji i dokonaniu zakupu danej kabiny Klient był dobrze poinformowany, wiedział czego potrzebuje i jakie ma możliwości oraz który z oferowanych na rynku modeli spełni jego oczekiwania.

Od ponad 15 lat SuperSauna® działa w branży i specjalizuje się w sprzedaży terapeutycznych saun na podczerwień. Mamy liczną sieć sklepów w Holandii, Belgii, Niemczech i w Polsce, a na ekspozycji każdego showroom'u czeka na Państwa przynajmniej 20 modeli saun - do obejrzenia i wypróbowania.

To co nas zdecydowanie wyróżnia na rynku to to, że w SuperSauna® stawiamy nie tylko na najwyższą jakość oferowanych produktów, ale również na obsługę i serwis posprzedażowy, bowiem niezmiernie ważna jest dla nas satysfakcja i długoletnie zadowolenie naszych Klientów.

W SuperSauna® saunę na podczerwień kupujesz tylko raz, a potem cieszysz się nią przez całe życie.

Zajrzyj do jednego z naszych sklepów, a doświadczeni sprzedawcy SuperSauna® z chęcią pomogą Ci w wyborze odpowiedniej kabiny i promienników infrared.

Mamy nadzieję, że ww. informacje pomogą Ci w podjęciu dobrej decyzji i wyborze sauny na podczerwień idealnie dopasowanej do Twoich potrzeb. A w razie dodatkowych pytań, jak zawsze jesteśmy do dyspozycji.

SuperSauna



SuperSauna[®]

Kontakt:

SuperSauna Sp. z o.o.

www.SuperSauna.pl

(+48) 22 29 22 300 / (+48) 12 88 10 652

biuro@SuperSauna.pl